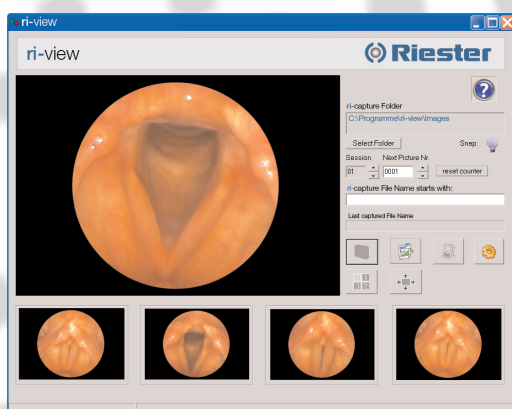


ri-cam

 **Riester**

The familiar way



Эргономичность и компактность

Компактная, простая в управлении камера 1CCD. Встроенная электронная плата обеспечивает превосходное качество изображений при оптимальной стоимости. Форма головки камеры и ТВ-адаптера оптимизирована для применения со стерильными чехлами в соответствии с требованиями эргономики.

Антимуаровая версия (опция)

Этот вариант с оптоэлектронным фильтром подавления муара разработан специально для применений в комбинации с эндоскопами с волоконно-оптическими жгутами.

Обмен данными

ri-cam в сочетании с блоком захвата ri-capture и возможностями цифрового интерфейса USB 2.0 обеспечивает высокое качество изображения. Возможность соединения с ПК* открывает пользователю безграничные возможности цифровой обработки изображений и видео по выгодной цене.

* MPG-совместимый ПК с Windows 2000 (SP 4), Windows XP (SP 1) и USB 2.0 /1.1, процессором 2 ГГц или выше.

www.ri-med.ru (495) 509-41-88

ЛОР - эндоскопия

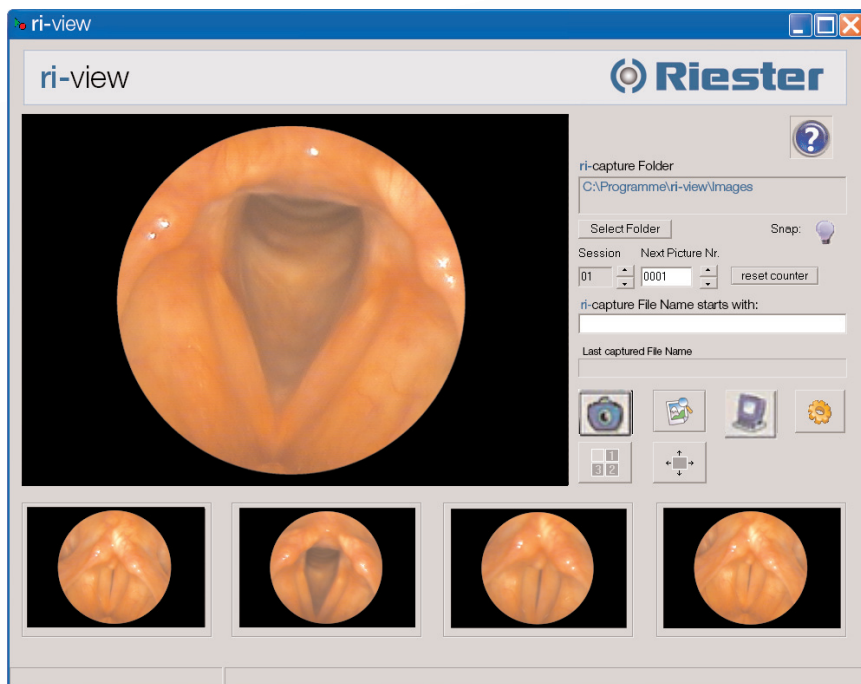
ri-cam

Riester

The familiar way

ri-view– простота архивации изображений

Разработано как дополнительный компонент для ri-capture с цифровым интерфейсом USB 2.0 для отображения и сохранения эндоскопических изображений. Программа отличается особенно удобным интерфейсом пользователя и элементарно простой установкой.



Запись изображений по щелчку мыши или нажатием функциональной клавиши на камере



Открыть обзор изображений



Видеоопции



Программные опции



4-кратное увеличение



Полноэкранный просмотр

Основная оболочка:

Динамическое видеоизображение, 4 последние сохраненные изображения, настройки папки, имени, номера файла.



Преимущества

- Открытие изображений в имеющихся графических редакторах.
- Стандартная версия входит в комплект поставки ri-capture с интерфейсом USB 2.0.
- Совместимость с DirectX/DirectShow.
- Работа в Windows 2000 (SP4) и XP (SP1).
- Дистанционное управление с помощью функциональной клавиши на камере. (в комбинации с ri-capture и ПК с процессором 2 ГГц и выше)

Rudolf Riester GmbH & Co. KG
P.O. Box 35 • DE-72417 Jungingen
Germany

Tel.: +49 (0)74 77/92 70-0

Fax: +49 (0)74 77/92 70-70

info@riester.de

www.riester.de

www.ri-med.ru (495) 509-41-88

Возможны изменения

ЛОР - эндоскопия

ri-cam

 **Riester**

The familiar way

Технические характеристики

- Элементы управления	Рукоятка:	Компенсация белого/адаптация изображения, функциональная клавиша
- Головка камеры	Датчик изображения: Разрешение (линии): Разрешение (пиксели): Светочувствительность: Присоединение эндоскопа: Фокусное расстояние ТВ-адаптера:	1/3" CCD 470 (H) x 420 (V) PAL 470 (H) x 350 (V) NTSC 440.000 (PAL)/380.000 (NTSC) 2 Lx/f = 1.4 стандартный окуляр, C-Mount, съемный f = 23 мм
- Система	Директива мед. произв. 93/42 EWG класс 1 Электромагн. совместимость: Классификация: Подключение к сети: Потребляемая мощность: Отдельный блок питания	EN 60601-1 символ BF/CE 100-240 В перем., 50/60 Гц 2 ВА
- Размеры/вес:	Головка камеры: Кабель камеры: Вес головки камеры:	135 x 50 мм (Д x н) 3 м 300 г

Дезинфекция

Можно опускать в дезинфицирующий раствор.

Функция подавления муара

Функция подавления муара служит для оптимизации качества изображения при использовании волоконно-оптических эндоскопов.

За счет этого значительно ослабляются мешающие артефакты.

(Для обработки изображений ri-cam требуется система захвата ri-capture!)

ri-cam PAL + ri-capture + ri-view

№ 3940

ri-cam PAL anti-Moiré + ri-capture + ri-view

№ 3941

NTSC-версия - по запросу.

ЛОР - эндоскопия

www.ri-med.ru (495) 509-41-88

ri-cam



Riester

The familiar way

ri-capture

Система видеозахвата **ri-capture** позволяет отображать и сохранять изображения **ri-cam**. Smartbox может соединяться с ПК (USB 2.0) или с обычной видеосистемой (FBAS), а также камерой. Программа **ri-view** формирует динамические изображения, которые могут сохраняться нажатием функциональной клавиши. В этой комбинации камера превращается в полноценную цифровую систему обработки изображений.



Преимущества

- Преобразование аналогового видеосигнала в цифровой сигнал для USB 2.0
- "Plug and Play" без монтажа в ПК
- Максимальная простота установки даже для людей, не сведущих в компьютерах
- Использование полного набора программных функций **ri-view**
- Совместимость с графическими редакторами Windows посредством TWAIN и DirectX
- Совместимость с PAL/NTSC

Комплект поставки

- Диск с ПО **ri-view** и драйверами
- Smartbox (видеозахват) Ш x В x Г: 80 x 35 x 170 мм (выходные разъемы: 1 x USB 2.0, 1 x видео (FBAS))
- Кабель USB
- Инструкция по применению

Требования к системе

- ПК или ноутбук минимум с 512 Мб RAM; Интерфейс USB 2.0 и процессор > 2 ГГц
- Windows 2000 (SP4 или выше)
Windows XP (SP1 или выше)
- **ri-cam**

Источники света Люминесцентные проекторы



Riester
The familiar way

Ксеноновые люминесцентные проекторы для эндоскопов с волоконными световодами

Ксеноновый источник света XL 24

Люминесцентный источник света большой мощности

• **Технические характеристики:**

- Размеры: Ш 175 x В 82,5 x Г 202 мм. - Класс защиты ВF.
- Вес 2,5 кг.
- Подключение световода: стандартный типа Storz, сменный.
- Лампа: 24 Вт ксеноновая лампа с короткой дугой и интерференционным отражателем. (срок службы около 500 ч)
- Цветовая температура: 5500° К.
- Регулирование света: плавное с помощью диммера при постоянной цветовой температуре и равномерной подсветкой волокон.
- Потребляемая мощность: 500 Вт.



Ксеноновый источник света XL 100

Люминесцентный источник света большой мощности

• **Технические характеристики:**

- Размеры: Ш 355 x В 110 x Г 347 мм. - Класс защиты ВF.
- Вес 9,5 кг.
- Подключение световода: стандартный типа Storz, сменный.
- Лампа: 100 Вт ксеноновая лампа с короткой дугой и эллиптическим интерференционным отражателем (срок службы около 500 ч).
- Цветовая температура: 5600° К.
- Регулирование света: электрическое, точное посредством пленочной клавиатуры при постоянной цветовой температуре и равномерной подсветкой волокон.
- Источник тока: возможность переключения 230 В/120 В.
- Потребляемая мощность: 185 Вт.



ЛОР - эндоскопия

Источники света

Люминесцентные проекторы



Riester

The familiar way

Дезинфекция

Внимание: перед чисткой отсоединить сетевой штекер!

Все наружные поверхности прибора (корпус, передняя панель, задняя стенка) выдерживают воздействие любых стандартных чистящих и дезинфицирующих средств, поэтому их можно применять без ограничений. Для нанесения чистящих и дезинфицирующих жидкостей следует использовать мягкую тряпку или фильтровальную бумагу во избежание появления царапин на поверхности и для лучшего дозирования и распределения жидкости.

Нельзя распылять чистящие и дезинфицирующие средства прямо на корпус и затем распределять. Особенно горючие жидкости, такие как спирт, следует дозировать с помощью тряпки. Не допускать попадания жидкостей внутрь прибора. После очистки горючими жидкостями дать прибору просохнуть не менее 1 часа перед включением. В противном случае существует опасность воспламенения взрывоопасной смеси воздуха и чистящего средства.

Номера для заказа

Ксеноновый источник света XL 24

№ 6301 230 В

№ 6306 120 В

Ксеноновый источник света XL 24

№ 6302 230 В/120 В

Принадлежности

Световод

№ 12147 Ø 4,8 мм Раб. длина 1800 мм Подключение световода стандарт. типа Storz.

Запасные лампы

№ 12133 ксенон 24 Вт 1 шт.

№ 12134 ксенон 100 Вт 1 шт.

Адаптер

№ 12126 типа Storz,
для KL-кабеля сторона проектора

№ 12127 типа Wolf,
для KL-кабеля сторона проектора

№ 12128 типа Olympus нов.,
для KL-кабеля сторона проектора

№ 12129 типа ACMI британ.,
для KL-кабеля сторона проектора

№ 12130 типа Pentax,
для KL-кабеля сторона проектора

№ 12131 типа Fuji,
для KL-кабеля сторона проектора

Запасной предохранитель

№ 12140 слаботочный инерц. 5 x 20 мм
для XL 24, 230 В, 1 АТ

№ 12141 слаботочный инерц. 5 x 20 мм
для XL 24, 120 В, 2 АТ

№ 12142 слаботочный инерц. 5 x 20 мм
для XL100, 230 В, 2,5 АТ

№ 12143 слаботочный инерц. 5 x 20 мм
для XL 100, 120 В, 5 АТ

Rudolf Riester GmbH & Co. KG
P.O Box 35 • DE-72417 Jungingen
Germany
Tel.: +49 (0)74 77/92 70-0
Fax: +49 (0)74 77/92 70-70
info@riester.de
www.riester.de

www.ri-med.ru (495) 509-41-88

ЛОР - эндоскопия

Источники питания Рукоятки

Светодиодные рукоятки высокой яркости для мобильного применения эндоскопов.
Светодиодные лампы 3 Вт с цветовой температурой 5500° по Кельвину, а также литиевые батарейки и литий-ионные аккумуляторы для надежной и эффективной подачи света без кабеля и стационарного источника света.

Рукоятки



Аккумуляторные рукоятки типа C без батареек

- с реостатом
- диаметр рукоятки: 28 мм.
- Легкая зарядка в зарядной станции ri-charger® L.
- Без адаптера.

для литий-ионного аккумулятора ri-accu® L
№ 10670

для литиевых батареек
№ 10630

Литий-ионный аккумулятор ri-accu® L	№ 10691	3,5 В
Литиевые батарейки (2 шт.)	№ 11287	



Аккумуляторные рукоятки типа C без батареек

- с реостатом
- диаметр рукоятки: 19 мм.
- Легкая зарядка в зарядной станции ri-charger® L.
- Без адаптера.

для литий-ионного аккумулятора ri-accu® L
№ 10642

для литиевых батареек
№ 10643

Литий-ионный аккумулятор ri-accu® L	№ 10690	3,5 В
Литиевые батарейки (2 шт.)	№ 11287	



Зарядная станция



ri-charger® L

в комплекте с настенным держателем

- Для любых аккумуляторных рукояток с литий-ионными 120 В + 230 В

№ 10705

№ 10706

230 В

120 В

Принадлежности

Запасная лампа 3,5В/3Вт
Адаптер типа АСМ1

№ 12148

№ 12149

Адаптеры других типов - по запросу

ЛОР - эндоскопия

Источник питания

ri-former®



Riester

The familiar way

Модульная диагностическая станция макс. на 5 рукояток, 120 или 230 В

- Для адаптеров с 3,5В/3 Вт светодиодными лампами цветовой температуры 5500° по Кельвину
- Автоматическое включение и отключение рукояток при извлечении или установке в держатель
- Спиральный провод растягивается до 3 м
- Электронные часы



Диагностическая станция ri-former®



Диагностическая станция ri-former® 1 рукоятка

- Без адаптера
- В сборе с настенной панелью, дюбелями, винтами и монтажной схемой.

С часами

№ 3650

3,5 В/230 В

№ 3651

3,5 В/120 В



Диагностическая станция ri-former® 2 рукоятки

- Без адаптера
- В сборе с настенной панелью, дюбелями, винтами и монтажной схемой.

С часами

№ 3650-300

3,5 В/230 В

№ 3651-300

3,5 В/120 В

Модуль рукоятки



Модуль расширения, 1 рукоятка

№ 300

- Для расширения базового модуля ri-former®.
- В сборе с настенной панелью, дюбелями, винтами и монтажной схемой.

Принадлежности

Запасная лампа 3,5В/3Вт
Адаптер типа АСМІ

№ 12184

№ 12185

Адаптеры других типов - по запросу

Rudolf Riester GmbH & Co. KG
P.O. Box 35 • DE-72417 Jungingen
Germany
Tel.: +49 (0)74 77/92 70-0
Fax: +49 (0)74 77/92 70-70
info@riester.de
www.riester.de

www.ri-med.ru (495) 509-41-88

ЛОР - эндоскопия

Волоконно-оптические синускопы позволяют при небольших размерах добиться высокой контрастности и получить изображения высокого разрешения, обеспечивая бережное отношение к пациенту и надежную диагностику.

- Оптика высокого разрешения
- Люминесцентный источник света или светодиоды.
- Благодаря использованию высококачественного материала выдерживаются высокие механические нагрузки, снижаются риск повреждений и затраты на ремонт.
- Пройдены испытания на медицинскую совместимость и возможность атвоклавирования.
- Совместимость с HD



Технические характеристики

Арт. 3904	Диаметр: 2,7 мм Рабочая длина: 187 мм Направление взгляда: 0° Угол поля зрения: стандарт
Арт. 3905	Диаметр: 2,7 мм Рабочая длина: 187 мм Направление взгляда: 30° Угол поля зрения: стандарт
Арт. 3906	Диаметр: 4,0 мм Рабочая длина: 175 мм Направление взгляда: 0° Угол поля зрения: широкий
Арт. 3907	Диаметр: 4,0 мм Рабочая длина: 175 мм Направление взгляда: 30° Угол поля зрения: широкий

Адаптеры (в комплекте) ACMI, Wolf и Storz

Стерилизация

в автоклаве, 134 °C / 273 °F, 18 мин.

Отоскоп



Riester

The familiar way

Инструмент разработан специально для исследования ушей, благодаря небольшим размерам обеспечивает бережное обращение и при этом дает диагностические изображения высочайшего качества.

- Оптика высокого разрешения
- Благодаря использования высококачественного материала выдерживаются высокие механические нагрузки, снижаются риск повреждений и затраты на ремонт.
- Зажим для воронок Riester L1/L2
- Люминесцентный источник света или светодиоды



Технические характеристики

Диаметр:	2,7 мм
Рабочая длина:	34 мм
Направление взгляда:	0°
Угол поля зрения:	широкий
Ушные воронки:	спецификация Riester

Адаптеры (в комплекте): ACMI, Wolf и Storz

Дезинфекция

Можно опускать в дезинфицирующий раствор.

Артикул

Отоскоп	№ 3920
Ушные воронки	ri-scope L1/L2

Rudolf Riester GmbH & Co. KG
P.O. Box 35 • DE-72417 Jungingen
Germany
Tel.: +49 (0)74 77/92 70-0
Fax: +49 (0)74 77/92 70-70
info@riester.de
www.riester.de

www.ri-med.ru (495) 509-41-88

Возможны изменения

ЛОР - эндоскопия

Назофарингоскоп



Riester

The familiar way

Гибкий прецизионный эндоскоп с оптикой высокого разрешения.

Разработан для требований повседневной практики. Волоконно-оптический жгут высокого разрешения, в комбинации с высокоточными механическими компонентами, гарантированно долгий срок службы. Волоконно-оптический жгут с разрешением 10 000 пикселей и специально разработанным многолинзовым объективом обеспечивает качество, которое ожидают от гибкого высокоточного эндоскопа.



Технические характеристики

Разрешение:	10 000 пикселей	Мин. радиус изгиба:	30 мм
Рабочая длина:	300 мм	Направление взгляда:	0°
Рабочий диаметр:	3,8 мм	Угол зрения:	90°
Углы гибкого конца:	2 x 125°	Глубина резкости:	от 5 мм до бесконечности
Длина изгибаемого кончика:	25 мм	Вес:	255 г

Адаптеры (в комплекте): ACMI, Wolf и Storz

Дезинфекция/Стерилизация

Можно опускать в дезинфицирующий раствор.
Можно стерилизовать газом

Артикулы

Назофарингоскоп 3,8 мм в чемоданчике
Денситометр

№ 3900
№ 1360.007

Rudolf Riester GmbH & Co. KG
P.O. Box 35 • DE-72417 Jungingen
Germany
Tel.: +49 (0)74 77/92 70-0
Fax: +49 (0)74 77/92 70-70
info@riester.de

www.rimed.ru (495) 509-41-88

Возможны изменения

ЛОР - эндоскопия

Телеларингофарингоскоп за счет своего телеобъектива выдает изображения двух типов и обеспечивает высокую детализацию при исследованиях полости глотки.

- Резкое изображение, высочайшая глубина резкости
- Высокая световая мощность
- 2 различных вида увеличения: Обзорное или детальное изображение
- Встроенный воздушный канал, предотвращающий запотевание объектива (с соединением для наконечника Люэра)



Технические характеристики

Раб. сечение: 10 мм
Полезная длина: 153 мм, фикс.
Направление взгляда: 90°
Рабочее расстояние: от 15 мм до бесконечности

Адаптеры (в комплекте): ACMI, Wolf и Storz

Дезинфекция/Стерилизация

Можно опускать в дезинфицирующий раствор.
Можно стерилизовать газом

Артикул:

Телеларингофарингоскоп

№ 3930

Ларингофарингоскоп



Ларингофарингоскоп обеспечивает детальные, высококонтрастные изображения и чрезвычайную глубину резкости при исследованиях полости глотки.

- Резкое изображение, высочайшая глубина резкости
- Высокая световая мощность
- Обзорные изображения



Технические характеристики

Раб. сечение: 10 мм
Полезная длина: 165 мм, фикс.
Направление взгляда: 90°
Рабочее расстояние: от 15 мм до бесконечности

Адаптеры (в комплекте): ACMI, Wolf и Storz

Дезинфекция/Стерилизация

Можно опускать в дезинфицирующий раствор.
Можно стерилизовать газом

Артикул:

Ларингофарингоскоп

№ 3931

Rudolf Riester GmbH & Co. KG
P.O. Box 35 • DE-72417 Jungingen
Germany
Tel.: +49 (0)74 77/92 70-0
Fax: +49 (0)74 77/92 70-70
info@riester.de
www.riester.de

www.ri-med.ru (495) 509-41-88

Возможны изменения

ЛОР - эндоскопия